

## BTS ACS'Agri - Analyse, Conduite et Stratégie de l'entreprise AGRICOLE

Pour de réelles opportunités professionnelles et des métiers variés !

### Admission

- Jeune de moins de 30 ans (et + si travailleur handicapé),
- Titulaire d'un bac général, d'un bac technologique, ou d'un bac professionnel,
- Signature d'un contrat d'apprentissage avec une exploitation agricole (toutes productions possibles), une ETA (si une exploitation agricole y est rattachée) ou un groupement d'employeurs,
- Rendez-vous individuel ou collectif,
- Dossier de candidature à retourner (réponse sous 15 jours).

**2** ans de contrat  
d'apprentissage

**40** semaines  
(1400 heures)  
jusqu'à 54 semaines  
en entreprise

**24** places  
disponibles

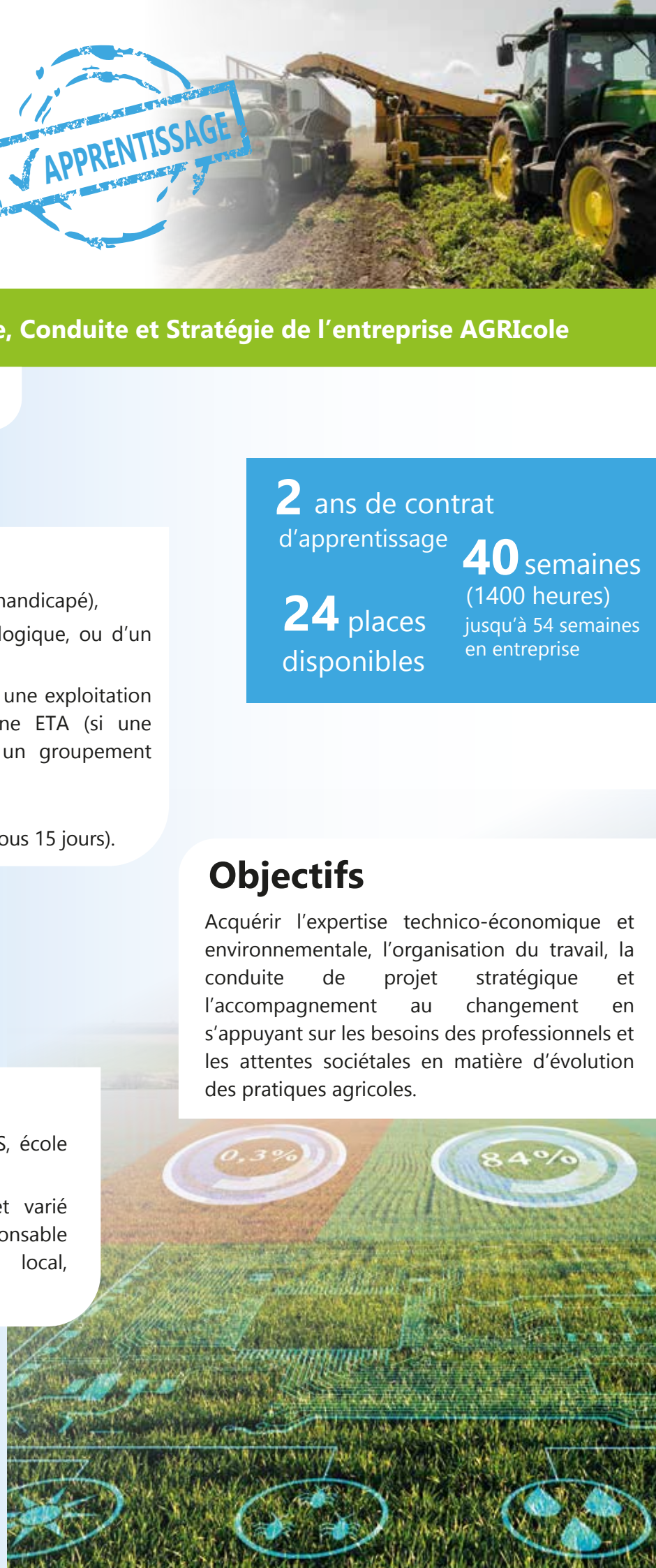
### Objectifs

Acquérir l'expertise technico-économique et environnementale, l'organisation du travail, la conduite de projet stratégique et l'accompagnement au changement en s'appuyant sur les besoins des professionnels et les attentes sociétales en matière d'évolution des pratiques agricoles.

### Suites de parcours

Poursuite d'études : licence professionnelle, CS, école d'ingénieurs...

Vie professionnelle dans un secteur actif et varié (exploitant agricole, chef d'exploitation, responsable d'élevage, conseiller technique, animateur local, technicien en expérimentation...)



# Programme pédagogique

## Tronc commun à tous les BTSA

- S'inscrire dans le monde d'aujourd'hui
- Construire son projet personnel et professionnel
- Communiquer dans des situations et contextes variés

## Modules professionnels

- Piloter des systèmes de culture et d'élevage dans une perspective de multiperformance
- Assurer la gestion administrative, économique et financière de l'entreprise agricole
- Manager l'activité d'une entreprise agricole
- Piloter un projet stratégique d'entreprise agricole
- Accompagner le changement stratégique territorialisé dans les entreprises agricoles



## Modalités d'évaluation

Semestrialisation de la formation : 100% CCF.

## Moyens et méthodes pédagogiques

Les séquences pédagogiques sont construites autour de face à face, de visites en entreprises et de travaux pratiques.

## Les + de la formation

- Un campus vert, en plein cœur de la nature, comportant des lieux de vie et de travail équipés en moyens de communication
- Une résidence étudiante
- Des équipements sportifs
- Un parcours en alternance entre l'entreprise et le site de formation

## Accessibilité

- Locaux : réglementation ERP – Locaux accessibles aux personnes à mobilité réduite
- Orientation et adaptation pédagogique possible, tutorée par un référent handicap

### € Tarif

Coût pédagogique pris en charge par les OPCO.

Tarif restauration et hébergement sur demande.



### Rémunération

Selon barème de l'apprentissage.

Code RNCP : 39836



### Contact

Responsable apprentissage :  
Laurie TOFFIN  
laurie.toffin@cneap.fr



10 route d'Ugny 02300 CHAUNY  
03 23 39 17 17  
chauny@cneap.fr  
www.lyceerobertschuman.fr

